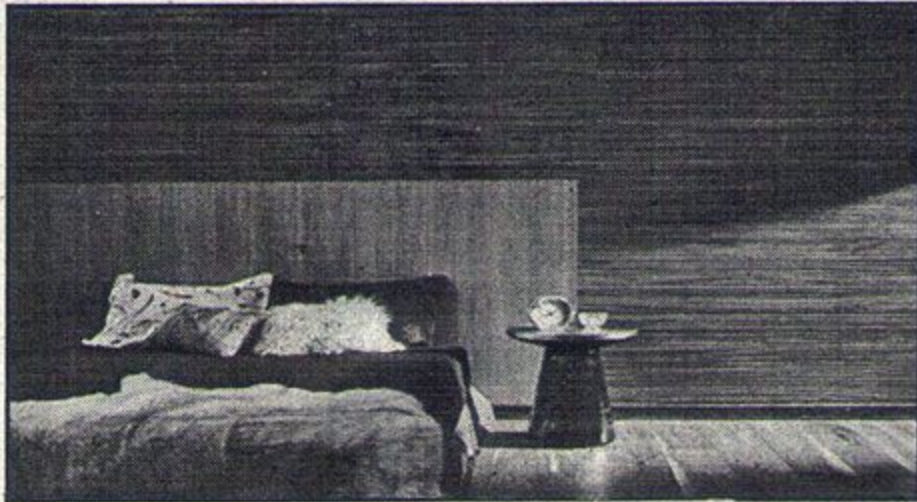


# \* குளிர் காலத்திற்கேற்றவாறு உங்களுடைய வீட்டை அலங்கரிக்க புதிய திட்டம்

கோவை, பிப்.01-



குளிர்காலமானது நம்முடைய வீட்டினை நெருங்கும் போது, வெப்பநிலையானது மெதுவாக வெளியேறுகிறது, இந்த சமயத்தில் பகல் பொழுது குறைவாகவும், இரவுப் பொழுது நீண்டதாகவும் இருக்கும். இதற்காக முன்கூட்டியே நாம் தயாராவதற்கு முன்பு ஒவ்வொருவருடைய வாழ்க்கையின் இடைவெளிகளை உயர்த்த வேண்டுமென்ற ஆசையும் இருக்கிறது. குளிர்காலத்தில் குளிரானது உலகை மெதுவாக அணைத்துக் கொள்வதைப் போல, வீட்டின் உட்புறம் அமைதியினை கொண்டு வருவதற்கான சரியான நேரமாகும். நிறங்கள், வடிவங்கள் அல்லது இதற்கு ஏற்றவாறு எது இருக்குமோ அதை சரியாக உணர்ந்து மற்றும் அதை பரிசீலனை செய்து இந்த அமைப்புகளையும் மற்றும் மகிழ்ச்சியையும் வீட்டில் இருப்பவர்களுடன் இணைக்க வேண்டும்!

நிறங்களானது ஒரு நவீன தோற்றத்தினை உருவாக்குவதற்கு உதவுகிறது மேலும் ஒரு அறையினை மிகவும் வசதியாகவும் மற்றும் நெருக்கமானதாக இருக்குமாறு உருவாக்குவதற்கு உதவும். இருந்தாலும், நன்கு பிரகாசமான சிறிய விளக்குகளை பயன்படுத்துவதனால், நாம் இருக்கும் அறையினை சுற்றி நன்கு வசதியாக வைத்துக் கொள்வதோடு, அமைதியாக பராமரிப்பதற்கும் உதவுகிறது”, என்று கூறியுள்ளார்.

குளிர்காலத்தினை பற்றி அவர் பேசும்போது, “இந்த இலையுதிர் காலத்தில் இலைகளானது தங்க நிறம், சிவப்பு நிறம் மற்றும் ஆரஞ்சு நிறத்தினை கொண்டிருக்கும் போது, இந்த குளிர்கால பருவமானது எங்களுடைய வீட்டினை கடந்து செல்லும். இந்த குளிர் காலமானது உலகம்

கொண்டு சூடான காபி கோப்பையுடன் இதமான தட்பவெப்பநிலையை இந்த குளிரில் அனுபவிப்பார்கள், என்றும் அவர் கூறுகிறார்.” மேலும் அவர், “இந்த குளிர் காலத்தில் இருக்கும் பனி மற்றும் உறை பனியானது தன்னுடைய பனியின் மூலமாக அவர்களுடைய அறையின் உள்பக்கத்தை வெண்மையானதாக்கும், இது இந்த பருவத்தினை வென்றதற்கான அறிகுறியாகவும் ஆக்கும், என்றும் அவர் விவரிக்கிறார் உங்களுடைய அறையினை மேட்சு:பினிஷ் உடன் இருக்கும் கார்ன்லேம்’ஸ் லேமினேட்ஸ்’ வுட்க்ரெய்ன் கலெக்டன் உடன் அலங்கரிக்கவும், மற்றும் வெள்ளை;ளைலினன் திரைச்சீலைகள் மற்றும் விசித்திரமான சாண்ட்லியர் விளக்குகள் மூலமாக அழகான தோற்றத்தை கொடுக்கவும். காலியாக

# குளிர் காலத்திற்கேற்றவாறு உங்களுடைய வீட்டை அலங்கரிக்கவும்



கோவை, பிப். 1  
குளிர் காலமானது நம்முடைய வீட்டினை நெருங்கும்போது, வெப்பநிலையானது மெதுவாக வெளியேறுகிறது, இந்த சமயத்தில் பகல் பொழுது குறைவாகவும், இரவுப் பொழுது நீண்டதாகவும் இருக்கும்.

இதற்காக முன்சூட்டியே நாம் தயாராவதற்கு முன்பு ஒவ்வொருவருடைய வாழ்க்கையின் இடைவெளிகளை உயர்த்த வேண்டுமென்ற ஆசையும் இருக்கிறது. குளிர்காலத்தில் குளிரானது உலகை மெதுவாக அணைத்துக் கொள்வதைப் போல, வீட்டின் உட்புறம் அமைதியினை கொண்டு வருவதற்கான சரியான நேரமாகும். நிறங்கள், வடிவங்கள் அல்லது இதற்கு ஏற்றவாறு எது இருக்குமோ அதை சரியாக உணர்ந்து மற்றும் அதை பரிசீலனை செய்து இந்த அமைப்புகளையும் மற்றும் மகிழ்ச்சியையும் வீட்டில் இருப்பவர்களுடன் இணைக்க வேண்டும்!

கரீன்லாம் இண்டஸ்ட்ரீஸ் லிமிடெட்-ன் இய

க்குனர் பரூல் மிட்டல், “கிளாசிக் மோனோக்ரோம் திட்டம் கடந்த ஆண்டு அதிக பயன்பாட்டில் இருந்தது, இந்த வருட குளிர்காலத்தில் கரீன் மெட்லாடிக் ஹிண்டஸ்-யை கொண்ட ஃப்ளாஷ் உடனான ஆழமான நீல நிற வண்ணங்கள் ஆனது தற்போது நிறுவனத்தில் ஆதிக்கம் செலுத்தி வருகிறது.

நள்ளிரவைப் போன்ற சாயலில் ஈர்க்கப்பட்ட இந்த நிறங்களானது ஒரு நவீன தோற்றத்தினை உருவாக்குவதற்கு உதவுகிறது மேலும் ஒரு அறையினை மிகவும் வசதியாகவும் மற்றும் நெருக்கமானதாக இருக்குமாறு

உருவாக்குவதற்கு உதவும். இருந்தாலும், நன்கு பிரகாசமான சிறிய விளக்குகளை பயன்படுத்துவதனால், நாம் இருக்கும் அறையினை சுற்றி நன்கு வசதியாக வைத்துக் கொள்வதோடு, அமைதியாக பராமரிப்பதற்கும் உதவுகிறது”, என்று கூறியுள்ளார்.

குளிர்காலத்தினை பற்றி அவர் பேசும் போது, “இந்த இலையுதிர் காலத்தில் இலைகளானது தங்க நிறம், சிவப்பு நிறம் மற்றும் ஆரஞ்சு நிறத்தினை கொண்டிருக்கும் போது, இந்த குளிர்கால பருவமானது எங்களுடைய வீட்டினை கடந்து செல்லும். இந்த குளிர் காலமானது உலகம் முழுவதையும் தன்னுடைய பனி என்ற போர்வையின் மூலமாக அழகாக போர்த்தியிருக்கும், மேலும் இந்த குளிர் காலத்தில் அனைவரும் படுக்கையிலேயே போர்வைக்குள் சுருண்டு கொண்டு குடான காபி கோப்பையுடன் இதமான தட்பவெப்பநிலையை இந்த குளிரில்

அனுபவிப்பார்கள், என்றும் அவர் கூறுகிறார்.”

மேலும் அவர், “இந்த குளிர்காலத்தில் இருக்கும் பனி மற்றும் உறை பனியானது தன்னுடைய பனியின் மூலமாக அவர்களுடைய அறையின் உள்பக்கத்தை வெண்மையானதாகக்கும், இது இந்த பருவத்தினை வென்றதற்கான அறிகுறியாகவும் ஆக்கும், என்றும் அவர் விவரிக்கிறார் உங்களுடைய அறையினை மேட் ஃபினிஷ் உடன் இருக்கும் கரீன்லேம்ஸ் லேமினேட்ஸ் வுட்க்ரெய்ன் கலெக்டன் உடன் அலங்கரிக்கவும், மற்றும் வெள்ளை வினன் திரைச்சீலைகள் மற்றும் விசித்திரமான சாண்ட்லியர் விளக்குகள் மூலமாக அழகான தோற்றத்தை கொடுக்கவும். காலியாக இருக்கும் இடத்திற்கு ட்ராமாவை சேர்க்கும் போது, அனைத்து வெள்ளை நிற அலங்காரங்களும் வீட்டில் ஒரு சரியான இணக்கத்தினை ஏற்படுத்துகிறது.” என்றும் கூறினார்.

## குளிர் காலத்திற்கேற்றவாறு உங்களுடைய வீட்டை அலங்கரிக்கவும்

கோவை,

குளிர் காலமானது நம்முடைய வீட்டினை நெருங்கும்போது, வெப்பநிலையானது மெதுவாக வெளியேறுகிறது, இந்த சமயத்தில் பகல் பொழுது குறைவாகவும், இரவுப் பொழுது நீண்டதாகவும் இருக்கும். குளிர்காலத்தில் குளிர்மானது உலகை மெதுவாக அணைத்துக் கொள்வதைப் போல, வீட்டின் உட்புறம் அமைதியினை கொண்டு வருவதற்கான சரியான நேரமாகும். நிறங்கள், வடிவங்கள் அல்லது இதற்கு ஏற்றவாறு எது இருக்குமோ அதை சரியாக உணர்ந்து மற்றும் அதை பரிசீலனை செய்து இந்த அமைப்புகளையும் மற்றும் மகிழ்



ச்சியையும் வீட்டில் இருப்பவர்களுடன் இணைக்க வேண்டும்!

கரீன்லாம் இண்டஸ்ட்ரீஸ் லிமிடெட்-ன் இயக்குனர் பரூல் மிட்டல், “கிளாசிக் மோனோக்ரோம் திட்டம் கடந்த ஆண்டு அதிக பயன்பாட்டில் இருந்தது, இந்த வருட குளிர்காலத்தில் கரீன் மெட்டாலிக் ஹிண்ட்ஸ்-யை

கொண்ட ஃப்ளாஷ் உடனான ஆழமான நீல நிற வண்ணங்கள் நள்ளிரவைப் போன்ற சாயலில் ஈர்க்கப்பட்ட இந்த நிறங்களானது ஒரு நவீன தோற்றத்தினை உருவாக்குவதற்கு உதவுகிறது. இருந்தாலும், நன்கு பிரகாசமான சிறிய விளக்குகளை பயன்படுத்துவதனால், நாம் இருக்கும் அறையினை சுற்றி

நன்கு வசதியாக வைத்துக் கொள்வதோடு, அமைதியாக பராமரிப்பதற்கும் உதவுகிறது”, என்று கூறியுள்ளார்.

குளிர்காலத்தினை பற்றி அவர் பேசும் போது, “இந்த இலையுதிர் காலத்தில் இலைகளானது தங்க நிறம், சிவப்பு நிறம் மற்றும் ஆரஞ்சு நிறத்தினை கொண்டிருக்கும் போது, இந்த குளிர்கால பருவமானது எங்களுடைய வீட்டினை கடந்து செல்லும். இந்த குளிர்காலத்தில் இருக்கும் பனி மற்றும் உறைபனியானது தன்னுடைய பனியின் மூலமாக அவர்களுடைய அறையின் உள்பக்கத்தை வெண்மையானதாக்கும், இது இந்த பருவத்தினை

வென்றதற்கான அறி குறியாகவும் ஆக்கும், என்றும் அவர் விவரிக்கிறார். உங்களுடைய அறையினை மேட் ஃபினிஷ் உடன் இருக்கும் கரீன்லேம்'ஸ் லேமினேட்ஸ்' வுட்க்ரெய்ன் கலெக்ஷன் உடன் அலங்கரிக்கவும், மற்றும் வெள்ளை லினன் திரைச்சீலைகள் மற்றும் விசுத்திரமான சாண்ட்லியர் விளக்குகள் மூலமாக அழகான தோற்றத்தை கொடுக்கவும். காலியாக இருக்கும் இடத்திற்கு ட்ராமாவை சேர்க்கும் போது, அனைத்து வெள்ளை நிற அலங்காரங்களும் வீட்டில் ஒரு சரியான இணக்கத்தினை ஏற்படுத்துகிறது.” என்றும் கூறினார்.

## குளிர் காலத்திற்கேற்றவாறு

### உங்களுடைய வீட்டை அலங்கரிக்கவும்

கோவை, பிப். 5-

குளிர் காலமானது நம்முடைய வீட்டினை நெருங்கும் போது, வெப்ப நிலையானது மெதுவாக வெளியேறுகிறது, இந்த சமயத்தில் பகல் பொழுது குறைவாகவும், இரவுப் பொழுது நீண்டதாகவும் இருக்கும். இதற்காக முன்கூட்டியே நாம் தயாராவதற்கு முன்பு ஒவ்வொரு வருடைய வாழ்க்கையின் இடைவெளிகளை உயர்த்த வேண்டுமென்ற ஆசையும் இருக்கிறது. குளிர்காலத்தில் குளிரானது உலகை மெதுவாக அணைத்துக் கொள்வதைப் போல, வீட்டின் உட்புறம் அமைதியினை கொண்டு வருவதற்கான சரியான நேரமாகும். நிறங்கள், வடிவங்கள் அல்லது இதற்கு ஏற்றவாறு எது இருக்குமோ அதை சரியாக உணர்ந்து மற்றும் அதை பரிசீலனை செய்து இந்த அமைப்புகளையும் மற்றும் மகிழ்ச்சியையும் வீட்டில் இருப்பவர்களுடன் இணைக்க வேண்டும்!

கரீன்லாம் இண்டஸ்ட்ரீஸ் லிமிடெட்ன் இயக்குனர் பரூல் மிட்டல், “கிளாசிக் மோனோக்ரோம் திட்டம் கடந்த ஆண்டு அதிக பயன்பாட்டில் இருந்தது, இந்த வருட குளிர்காலத்தில் கரீன் மெட்டாலிக் ஹிண்ட்ஸ் யை கொண்ட ஃப்ளாஷ் உடனான ஆழமான நீல நிற வண்ணங்கள் ஆனது தற்போது நிறுவனத்தில்

நன்கு பிரகாசமான சிறிய விளக்குகளை பயன்படுத்துவதனால், நாம் இருக்கும் அறையினை சுற்றி நன்கு வசதியாக வைத்துக் கொள்வதோடு, அமைதியாக பராமரிப்பதற்கும் உதவுகிறது”, என்று கூறியுள்ளார். குளிர்காலத்தினை பற்றி அவர் பேசும்போது, “இந்த இலையுதிர் காலத்தில் இலைகளானது தங்க நிறம், சிவப்பு நிறம் மற்றும் ஆரஞ்சு நிறத்தினை கொண்டிருக்கும் போது, இந்த குளிர்கால பருவமானது எங்களுடைய வீட்டினை கடந்து செல்லும். இந்த குளிர் காலமானது உலகம் முழுவதையும் தன்னுடைய பனி என்ற போர்வையின் மூலமாக அழகாக போர்த்தியிருக்கும், மேலும் இந்த குளிர் காலத்தில் அனைவரும் படுக்கை யிலேயே போர்வைக்குள் சுருண்டு கொண்டு சூடான காபி கோப்பையுடன் இதமான தட்பவெப்பநிலையை இந்த குளிரில் அனுபவிப்பார்கள், என்றும் அவர் கூறுகிறார்.” மேலும் அவர், “இந்த குளிர்காலத்தில் இருக்கும் பனிமற்றும் உறைபனியானது தன்னுடைய பனியின் மூலமாக அவர்களுடைய அறையின் உள்பக்கத்தை வெண்மையானதாகும், இது இந்த பருவத்தினை வென்ற தற்கான அறிகுறியாகவும் ஆக்கும், என்றும் அவர் விவரிக்கிறார் மற்றும் வெள;ளை லினன் திரைச்சீலைகள் மற்றும்

## குளிர் காலத்திற்கேற்றவாறு

### உங்களுடைய வீட்டை அலங்கரிக்கவும்

கோவை, பிப். 02:

குளிர்காலமானது நம்முடைய வீட்டினை நெருங்கும் போது, வெப்பநிலையானது மெதுவாக வெளியேறுகிறது, இந்த சமயத்தில் பகல் பொழுது குறை



வாகவும், இரவுப்பொழுது நீண்டதாகவும் இருக்கும். இதற்காக முன்கூட்டியே நாம் தயாராவதற்கு முன்பு ஒவ்வொருவருடைய வாழ்க்கையின் இடைவெளிகளை உயர்த்த வேண்டுமென்ற ஆசையும் இருக்கிறது. குளிர்காலத்தில் குளிரானது உலகை மெதுவாக அணைத்துக் கொள்வதைப் போல, வீட்டின் உட்புறம் அமைதியினை கொண்டு வருவதற்கான சரியான நேரமாகும். நிறங்கள், வடிவங்கள் அல்லது இதற்கு ஏற்றவாறு எது இருக்குமோ அதை சரியாக உணர்ந்து மற்றும் அதை பரிசீலனை செய்து இந்த அமைப்புகளையும் மற்றும் மகிழ்ச்சியையும் வீட்டில் இருப்பவர்களுடன் இணைக்க வேண்டும்!

க்ரீன்லாம் இண்டஸ்ட்ரீஸ் லிமிடெட்-ன் இயக்குனர் பரூல் மிட்டல், "கிளாசிக் மோனோக்ரோம் திட்டம் கடந்த ஆண்டு அதிக பயன்பாட்டில் இருந்தது, இந்த வருட குளிர்காலத்தில் க்ரீன் மெட்டாலிக் ஹிண்ட்ஸ்-யை கொண்ட ஓப்ளாஷ் உடனான ஆழமான நீல நிற வண்ணங்கள் ஆனது தற்போது நிறுவனத்தில் ஆதிக்கம் செலுத்தி வருகிறது. நள்ளிரவைப் போன்ற சாயலில் ஈர்க்கப்பட்ட இந்த நிறங்களானது ஒரு நவீன தோற்றத்தினை உருவாக்குவதற்கு உதவுகிறது மேலும் ஒரு அறையினை மிகவும் வசதியாகவும் மற்றும் நெருக்கமானதாக இருக்குமாறு உருவாக்குவதற்கு உதவும். இருந்தாலும், நன்கு பிரகாசமான சிறிய விளக்குகளை பயன்படுத்துவதனால், நாம் இருக்கும் அறையினை சுற்றி நன்கு வசதியாக வைத்துக் கொள்வதோடு, அமைதியாக பராமரிப்பதற்கும் உதவுகிறது", என்று கூறியுள்ளார்.

# \* குளிர் காலத்திற்கேற்றவாறு

## உங்களுடைய வீட்டை அலங்கரிக்கவும்

கோவை, பிப்.01-

குளிர் காலமானது நம்முடைய வீட்டினை நெருங்கும்போது, வெப்ப நிலையானது மெதுவாக வெளியேறுகிறது. இந்த சமயத்தில் பகல் பொழுது குறைவாகவும், இரவுப் பொழுது நீண்டதாகவும் இருக்கும். இதற்காக முன் கூட்டியே நாம் தயாராவதற்கு முன்பு ஒவ்வொரு வருடைய வாழ்க்கையின் இடைவெளிகளை உயர்த்த வேண்டுமென்ற ஆசையும் இருக்கிறது. குளிர்காலத்தில் குளிரானது உலகை மெதுவாக அணைத்துக் கொள்வதைப் போல, வீட்டின் உட்புறம் அமைதியினை கொண்டு வருவதற்கான சரியான நேரமாகும். நிறங்கள், வடிவங்கள் அல்லது இதற்கு ஏற்றவாறு எது இருக்குமோ அதை சரியாக உணர்ந்து மற்றும் அதை பரிசீலனை செய்து இந்த அமைப்புகளையும் மற்றும் மகிழ்ச்சியையும் வீட்டில் இருப்பவர்களுடன் இணைக்க வேண்டும்!

கரீன்லாம் இண்டஸ்ட்ரீஸ் லிமிடெட்-ன் இயக்குனர் பருல் மிட்டல், "கிளாசிக் மோனோக்ரோம் திட்டம் கடந்த ஆண்டு அதிக பயன்பாட்டில் இருந்தது, இந்த வருட குளிர்காலத்தில் கரீன் மெட்டாலிக் ஹிண்ட்ஸ்-யை கொண்ட ஃப்ளாஷ் உடனான ஆழமான நீல நிற வண்ணங்கள் ஆனது தற்போது



நிறுவனத்தில் ஆதிக்கம் செலுத்தி வருகிறது. நள்ளிரவைப் போன்ற சாயலில் ஈர்க்கப்பட்ட இந்த நிறங்களானது ஒரு நவீன தோற்றத்தினை உருவாக்குவதற்கு உதவுகிறது மேலும் ஒரு அறையினை மிகவும் வசதியாகவும் மற்றும் நெருக்கமானதாக இருக்குமாறு உருவாக்குவதற்கு உதவும். இருந்தாலும், நன்கு பிரகாசமான சிறிய விளக்குகளை பயன்படுத்துவதனால், நாம் இருக்கும் அறையினை சுற்றி நன்கு வசதியாக வைத்துக் கொள்வதோடு, அமைதியாக பராமரிப்பதற்கும் உதவுகிறது", என்று கூறியுள்ளார்.

குளிர் காலத்தினை பற்றி அவர் பேசும்போது, "இந்த இலையுதிர் காலத்தில் இலைகளானது தங்க நிறம், சிவப்பு நிறம் மற்றும் ஆரஞ்சு நிறத்தினை கொண்டிருக்கும் போது, இந்த குளிர்கால பருவமானது எங்களுடைய வீட்டினை கடந்து செல்லும். இந்த குளிர் காலமானது உலகம் முழு

வதையும் தன்னுடைய பனி என்ற போர்வையின் மூலமாக அழகாக போர்த்தியிருக்கும், மேலும் இந்த குளிர் காலத்தில் அனைவரும் படுக்கையிலேயே போர்வைக்குள் சுருண்டு கொண்டு தூடான காபி கோப்பையுடன் இதமான தட்பவெப்பநிலையை இந்த குளிரில் அனுபவிப்பார்கள், என்றும் அவர் கூறுகிறார்." மேலும் அவர், "இந்த குளிர்காலத்தில் இருக்கும் பனி மற்றும் உறை பனியானது தன்னுடைய பனியின் மூலமாக அவர்களுடைய அறையின் உள்பக்கத்தை வெண்மையானதாக்கும், இது இந்த பருவத்தினை வென்றதற்கான அறிகுறியாகவும் ஆக்கும், என்றும் அவர் விவரிக்கிறார் உங்களுடைய அறையினை மேட் ஃபினிஷ் உடன் இருக்கும் கரீன்லேம் ஸ் லேமினேட்ஸ் வுட்க்ரெய்ன் கலெக்ஷன் உடன் அலங்கரிக்கவும், மற்றும் வெள்ளை லினன் திரைச்சீலைகள் மற்றும் விசித்திரமான சாண்ட்லியர் விளக்குகள் மூலமாக அழகான தோற்றத்தை கொடுக்கவும். காலியாக இருக்கும் இடத்திற்கு ட்ராமாவை சேர்க்கும் போது, அனைத்து வெள்ளை நிற அலங்காரங்களும் வீட்டில் ஒரு சரியான இணக்கத்தினை ஏற்படுத்துகிறது." என்றும் கூறினார்.

# Decorate your home with these winter trends

COIMBATORE, FEB 16

With winter knocking at the door and the temperatures slowly dropping, the days are growing shorter and the nights longer. There is a desire to spruce up one's living spaces before one prepares to hibernate. As winter slowly wraps the world in its cold yet snug embrace, this is the time to revel in its true essence and bring its serenity to the interiors of one's home as well. Be it colors, patterns or textures, it's time to redefine the perception of these trends and gloriously incorporate them at home!

According to Parul Mittal, Director



Greenlam Industries Ltd., "While the classic monochrome scheme was very much in vogue last year, this winter, deep blue shades with flashes of clean metallic hints will dominate the industry. These midnight-inspired hues help create an ultra-modern look and will transform one's room into a cozy and intimate space. However, it is best to use small and warm pools of light shining to help keep the ambience around the room comfortable and

homely." She adds, "Shades of blue such as Sapphire, Turquoise, Aquamarine, Teal are nothing short of timeless classics. Pairing these shades with classic premium engineered wood floors, such as Noce Imperial or Oak Smokehouse, will make the room nothing short of a masterpiece. Mikasa engineered wood floors gives any space a gorgeous and luxurious vibe that transcends a peaceful atmosphere to one's home. One can highlight the metallic trend by replacing the closet knobs with metallic ones. The entire ensemble would enhance the chic and ultra-modern features of the room."

## Decorate your home with these winter trends

With winter knocking at the door and the temperatures slowly dropping, the days are growing shorter and the nights longer. There is a desire to spruce up one's living spaces before one prepares to hibernate. As winter slowly wraps the world in its cold yet snug embrace, this is the time to revel in its true essence and bring its serenity to the interiors of one's home as well. Be it colors, patterns or textures, it's time to redefine the perception of these trends and gloriously incorporate them at home!



According to Parul Mittal, Director Greenlam Industries Ltd., "While the classic monochrome scheme was very much in vogue last year, this winter, deep blue shades with flashes of clean metallic hints will dominate the industry. These midnight-inspired hues help create an ultra-modern look and will transform one's room into a cozy and intimate space. However, it is best to use small and warm pools of light shining to help keep the ambience around the room comfortable and homely." She adds, "Shades of blue such as Sapphire, Turquoise, Aquamarine, Teal are nothing short of timeless classics. Pairing these shades with classic premium engineered wood floors, such as Noce Imperial or Oak Smokehouse, will make the room nothing short of a masterpiece.

When talking about winter trends, she says, "Amidst the autumn leaves carrying hints of gold, reds and oranges, the winter season has subtly snuggled its way to our homes. The winter season ensures that the world is covered in a beautiful blanket of snow and in that time, all one wants to do is curl up in a cozy blanket with a hot cup of coffee and just enjoy the warm solace it offers." She further explains, "One can complement their décor with the frost and snow of winters thereby creating an all-white interior space with quirky accessories which is a win-win for this season. Decorate your room with Greenlam's Laminates' Woodgrain collection in matte finish and accentuate the look with white linen curtains and eccentric chandeliers."

From these pleasant and mellow tones to mixing and matching these trends, this season, treat your home with these comfy winter trends and curl up with some hot chocolate to make the most of the restful chill of winter.